

SETTORE
STUDI

Le Scuole di Ciclismo



FEDERAZIONE CICLISTICA ITALIANA

Settore Tecnico Giovanile – Settore Studi

Corso di Aggiornamento 2013 -2014
per Tecnici Categorie Giovanili ed Agonistiche

Che cosa sono ?

- Le Scuole di Ciclismo sono strutture tecnico-organizzative di riferimento sul territorio appositamente dedicate per l'apprendimento delle abilità tecniche in bicicletta e per la pratica del ciclismo in genere.



Che cosa sono ?

- Quindi oltre che come struttura protetta finalizzata allo svolgimento delle esercitazioni di addestramento per i giovani già tesserati alla FCI, la Scuola di Ciclismo **deve rappresentare il luogo idoneo per poter avvicinare i bambini ed i ragazzi di età compresa tra i 5 ed i 16 anni alla nostra disciplina sportiva.**



- Tali strutture di servizio, alla stregua delle altre discipline sportive, devono possedere **requisiti minimi** relativamente: agli spazi disponibili per la pratica del ciclismo (impianti e aree attrezzate), spazi e locali per i servizi di supporto (spogliatoi, magazzino, locale infermeria e servizi) e personale tecnico operante, al fine di garantire uno standard qualitativo riproducibile su tutto il territorio nazionale.



- In tal modo le Scuole di Ciclismo hanno la possibilità di svolgere una attività che può **autofinanziarsi** attraverso quote di iscrizione dei partecipanti così come avviene per gli altri sport.



- Verranno definiti sia **livelli operativi** (determinati dagli spazi a disposizione per la pratica del ciclismo) che i **livelli qualitativi dei servizi offerti** (considerati in base ai servizi di supporto, nonché al numero ed al livello formativo dei tecnici operanti)



Obiettivi e finalità del progetto

- **Valorizzare** tutte quelle strutture già operanti sul territorio che hanno requisiti tali da garantire un elevato livello operativo ed una ottima qualità del servizio offerto



Obiettivi e finalità del progetto

- **Stimolare gli Enti Locali**, che nella stragrande maggioranza dei casi mettono a disposizione spazi per la pratica del ciclismo, a potenziare gli impianti stessi per farli diventare Scuole di Ciclismo
- Possibilità attraverso una mappatura completa e dettagliata sul territorio nazionale delle Scuole presenti e di quelle che potenzialmente potrebbero entrare a far parte del progetto, di **identificare partner** che possano supportare il progetto stesso



Obiettivi e finalità del progetto

- **Garantire un programma di attività** sia didattico che agonistico consono alle diverse fasce di età degli iscritti alla Scuola, ivi compresi i giovani diversamente abili.



Obiettivi e finalità del progetto

- **Garantire**, attraverso manifestazioni dedicate alle Scuole di Ciclismo, la possibilità di partecipare a gare anche dei giovani che, scelgono il nostro sport dopo i 12 anni e che possono confrontarsi con coetanei di pari livello prestativo (**attività per i principianti**).
- Possibilità per le società ciclistiche giovanili che collaborano o che gestiscono l'attività della Scuola di Ciclismo di **ampliare il “bacino d'utenza” sul territorio**



Obiettivi e finalità del progetto

- **Identificazione di percorsi formativi** “ad hoc” per il personale tecnico impegnato nella Scuola di Ciclismo
- Possibilità di svolgere all’interno delle Scuole di Ciclismo iniziative connesse alla **ricerca del talento**



- Proprio in relazione alla necessità che la **Scuola di Ciclismo** sia una struttura di servizio per il territorio, alla stregua di impianti dedicati ad altre discipline sportive (palestre o campi sportivi), ravvisiamo la necessità di definire dei requisiti minimi che definiscano uno standard qualitativo riproducibile su tutto il territorio nazionale in riferimento a 3 ambiti fondamentali:
 1. SPAZI PER LA PRATICA DEL CICLISMO
 2. DISPONIBILITA ' DI STRUTTURE LOGISTICHE ESSENZIALI
 3. PRESENZA DI PERSONALE QUALIFICATO

Ciascun Comitato Regionale avrà la possibilità di istituire gli **Impianti Regionali di Avviamento al Ciclismo** in tutte quelle strutture non ancora in possesso dei requisiti minimi richiesti e che potranno, una volta raggiunti gli standard minimi entrare nell'ambito delle **Scuole di Ciclismo**. L'attività di tali strutture sarà supportata direttamente dal Comitato Regionale.



- La Scuola di Ciclismo deve essere dotata di un'area attrezzata, con ostacoli artificiali (birilli, pedane, sottopassaggi ecc...) idonea per eseguire esercizi tecnici di abilità in bicicletta.
- Oltre all'area attrezzata la Scuola di Ciclismo deve avere a disposizione almeno uno dei seguenti impianti omologati:

Ciclodromo

Tracciato fuoristrada (cross country – downhill)

Tracciato di BMX

Velodromo

Tracciato per Bike Trial

Pista di atletica leggera



- L'area attrezzata può essere identificata in qualsiasi spazio (asfaltato e/o fuoristrada) sufficientemente ampio per svolgere attività in bicicletta. La Scuola dovrà essere in possesso di ostacoli mobili (ad esempio: coni, bilico, assi ecc...) idonei per svolgere attività di destrezza in bicicletta.
- Tutti gli altri impianti devono avere le caratteristiche identificate nell'ambito della normativa scaricabile nell'ambito del sito Federale al seguente indirizzo:

<http://www.federciclismo.it/impianti>



- Per quanto riguarda i locali necessari per i servizi di supporto la Scuola di Ciclismo deve possedere:

1 magazzino/officina di circa 16 mq.

2 spogliatoi (con servizi igienici) di circa mq 30,00 ciascuno.

1 locale pronto soccorso/locale istruttori (con servizi igienici) di circa 17,00 mq.

Aula/ ufficio mq. 16,00 (*facoltativo*)

- *Il totale dell'area necessaria per tali locali è di **circa 93,00 mq.***

La tipologia e la superficie dei locali richiesti come requisito minimo, sono derivati dai risultati dell'indagine condotta su tutte le strutture riconosciute dalla FCI (Scuole di MTB, Centri di Avviamento alla pista, Centri Giovanili e Scuole di BMX) come da documento in pdf allegato.

Tutti i locali devono rientrare nelle Norme CONI per l'Impiantistica Sportiva (vedi allegato), in particolare devono essere fruibili anche da persone Diversamente Abili (utenti DA)

Magazzino (mq. 16)

- Eventualmente sostituibile con un container
- Tale locale dovrà essere ubicato in modo da avere accesso diretto dall'esterno.
- La superficie e le dimensioni dovranno essere correlati ai tipi e livelli di pratica sportiva previsti nell'impianto ed alla polivalenza d'uso, con particolare riferimento alle attrezzature.



Locale infermeria-locale istruttori (mq. 17 inclusi i servizi)

- Deve avere almeno un lato di dimensione non inferiore a mt. 2.50.
- Il locale dovrà essere dotato di proprio WC accessibile e fruibile da parte degli utenti DA (diversamente abili), con anti bagno dotato di lavabo.
- Nel locale di primo soccorso o nelle sue immediate vicinanze dovrà essere previsto un posto telefonico.
- Questi i materiali minimi richiesti: 1 lettino-visita con testiera regolabile (e con supporto per rotolo telo-carta) - 1 sgabello per lettino visita - 1 scrivania - 2 sedie - 1 mobiletto per farmaci con serratura - 1 set per ventilazione assistita (pallone Ambu con accessori)

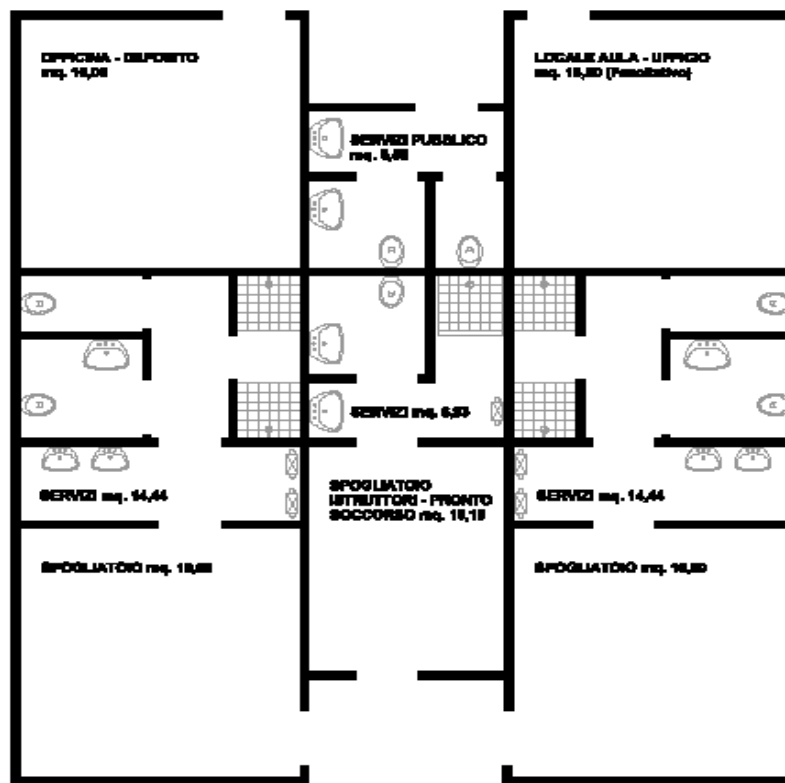
Spogliatoi (mq. 30 cad.no inclusi i servizi)

Considerando che in base alla Normativa CONI la superficie di ciascun spogliatoio è in relazione al numero di utenti che in contemporanea usufruiscono di ciascun locale (1,6 mq. per utente, 15 utenti per locale).

Misure dei servizi idonei anche per l'accesso di utenti DA

I servizi igienici dovranno essere conformi alla normativa CONI e fruibili da parte degli utenti DA (Diversamente Abili)

Modello progettuale struttura servizi di supporto della “Scuola di Ciclismo”



SCHEMA STRUTTURA SERVIZI DI SUPPORTO

SUPERFICIE NETTA mq. 118,48

NOTA: possono essere utilizzati anche servizi di supporto idonei esistenti in altre strutture sportive nel raggio di 1 chilometro. Tra la struttura di servizio e gli impianti deve essere garantito il collegamento in sicurezza, mediante pista ciclabile

- Tutto il personale operante nella Scuola di Ciclismo deve essere tesserato alla FCI.
- Il personale minimo è rappresentato dal Direttore della Scuola e da 1 tecnico abilitato dalla Federazione Ciclistica Italiana.
- Il tecnico/tecnici della Scuola, devono essere in possesso almeno del 1° livello federale. I componenti dello staff della Scuola devono obbligatoriamente frequentare corsi di aggiornamento e formazione organizzati dal Centro Studi.

- In base alle aree disponibili per la pratica del ciclismo ed al livello formativo dello staff tecnico, vengono definiti tre diversi livelli operativi delle Scuole di Ciclismo:

Scuole di TIPO A

area attrezzata + 1 impianto

staff tecnico con almeno qualifica di Tecnico o Maestro di 1° livello



Scuole di TIPO B

area attrezzata + 2 impianti

staff tecnico con almeno qualifica di Tecnico o Maestro di 2° livello e tecnici specialisti che hanno superato corsi FCI di specializzazione giovanile



Scuole di TIPO C

area attrezzata + 2 impianti + tracciato BMX

staff tecnico con almeno qualifica di Tecnico o Maestro di 2° livello e tecnici specialisti che hanno superato corsi FCI di specializzazione o master



- I Direttori della Scuola dovranno frequentare un corso di formazione con contenuti più legati agli aspetti gestionali e di management.
- I tecnici operanti nella scuola invece dovranno partecipare a stage di aggiornamento (8-12 ore) nei quali si entrerà maggiormente negli aspetti tecnici e psicopedagogici.
- Entrambi gli iter formativi saranno gratuiti e faranno parte degli incentivi che la FCI darà alle Scuole di Ciclismo che è importante sottolineare dovranno diventare strutture in grado di autofinanziarsi.

Si può ipotizzare l'organizzazione di un corso di Basic Life Support obbligatorio (finalizzato a prestare il primo livello di soccorso da parte di personale non sanitario) per uno dei componenti dello staff della Scuola.



DEFINIZIONE DEI LIVELLI QUALITATIVI DEI SERVIZI OFFERTI DALLA SCUOLA DI CICLISMO

- In una fase successiva verranno definiti i livelli qualitativi dei servizi offerti da ciascuna scuola di Ciclismo tenendo conto dei seguenti parametri:
- **Tipologia e livello delle aree a disposizione per la pratica del ciclismo**

DEFINIZIONE DEI LIVELLI QUALITATIVI DEI SERVIZI OFFERTI DALLA SCUOLA DI CICLISMO

- **Tipologia e ampiezza dei locali a disposizione, includendo anche ulteriori locali quali: aule didattiche, foresterie, ristorante, bar ecc...**
- **Il numero dei tecnici operanti nella Scuola**

- Le Scuole di Ciclismo riconosciute dalla FCI riceveranno i seguenti supporti:
- Certificazione dell'impianto (sopralluogo da parte di personale FCI incaricato dal Settore Impianti)
- Richieste di finanziamento attraverso il Credito Sportivo
- Consulenza per la realizzazione/ adeguamento/ gestione dell' impianto

- Le Scuole di Ciclismo riconosciute dalla FCI riceveranno i seguenti supporti:
- Formazione del Direttore della Scuola (corso gratuito aperto al dirigente di società che gestisce la Scuola)
- Eventuali corsi di BLS per un componente dello staff tecnico
- Pianificazione dell'attività attraverso programmi didattici
- Inserimento nell'ambito di manifestazioni organizzate ed aperte solo alle Scuole di Ciclismo
- Invio di materiale tecnico e/o gadget di eventuali sponsor o fornitori ufficiali interessati al progetto

- Si propone di definire linee guida generali di attività rivolto agli utenti dell'impianto valide per tutte le Scuole di Ciclismo.
- Nell'ambito del programma didattico verranno definiti diversi livelli di apprendimento delle abilità tecniche (**Brevetti**) attraverso l'identificazione di esercitazioni di difficoltà progressivamente crescente; ciascun allievo della scuola, al termine del corso di ciclismo potrà partecipare a prove dimostrative per l'acquisizione di uno dei brevetti previsti a livello centrale.

- Il programma di attività oltre alle prove dimostrative prevederà la partecipazione e l'eventuale organizzazione di eventi aperti al mondo della scuola (ad esempio fasi dei Giochi Sportivi Studenteschi, Pinocchio in Bicicletta) o momenti di confronto tra le diverse Scuole di Ciclismo.



Invio al Comitato Regionale territorialmente competente del questionario con allegate foto e planimetrie sia degli spazi dedicati alla pratica del ciclismo, che dei locali di servizio, specificando la disciplina prevalente.

Il Comitato Regionale raccoglierà tutte le richieste pervenute e dopo opportune verifiche e valutazioni (effettuate, inizialmente, a cura del Coordinatore Tecnico Regionale Giovanile e successivamente da componenti dei Settori interessati), provvederà ad inoltrare tutta la documentazione necessaria alla Segreteria Generale della FCI e per conoscenza al Settore Giovanile

Verranno prese in considerazione solo le richieste complete (questionario + foto + planimetrie) e pervenute tramite il Comitato Regionale territorialmente competente.

La Segreteria Generale dopo una verifica della completezza delle richieste e dei necessari sopralluoghi, provvederà, previa approvazione da parte del Consiglio Federale, all'invio di una lettera ufficiale di riconoscimento della Scuola di Ciclismo

Programmi e contenuti dei corsi di formazione e degli stage di aggiornamento

I programmi didattici e di attività delle Scuole di Ciclismo

Un piano per l'identificazione di ulteriori supporti (eventuale materiale tecnico, strumenti di comunicazione ecc...)

